



北京理工大学

北京理工大学化学品管理平台

(校内用户须知) (试行)

实验室与设备管理处
安全生产领导小组(办公室)
2017年1月



目录

1 化学品管理要求

2 化学品管理平台简介

3 教师（学生）须知

4 校内管理人员须知



1 化学品管理要求

相关制度

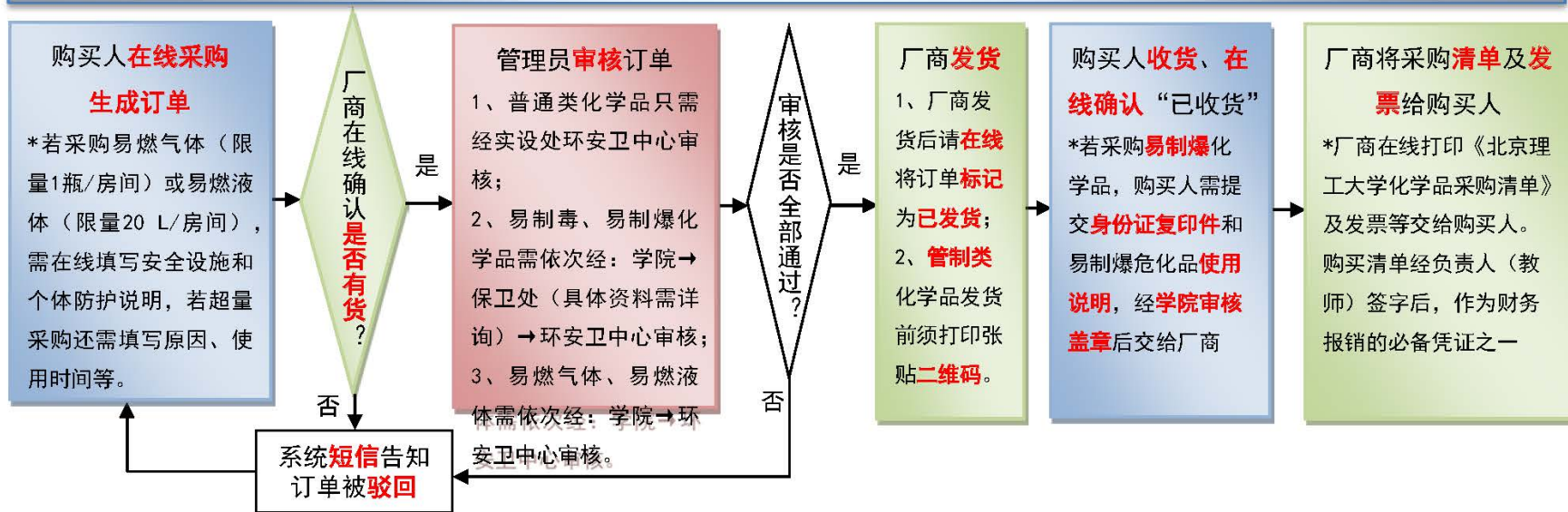
类别	序号	制度名称	文号
总则	1	北京理工大学安全生产工作条例	学校令第85号
危险化学品	2	北京理工大学化学危险品分类目录及安全管理规定	校办字〔1999〕04号
	3	北京理工大学关于学生参加化学危险品实验的安全管理规定	校办字〔1999〕04号
	4	北京理工大学危险化学品安全管理办法	校办字〔2005〕72号
	5	关于进一步加强危险化学品管理的补充规定（试行）	校办字〔2006〕31号
	6	关于成立北京理工大学危险化学品监督检查专家组的决定	校办字〔2006〕60号
环境保护	7	北京理工大学废弃化学试剂处理管理规定	校办字〔2005〕75号



北京理工大学化学品管理平台使用流程

化学品采购管理流程——在线采购

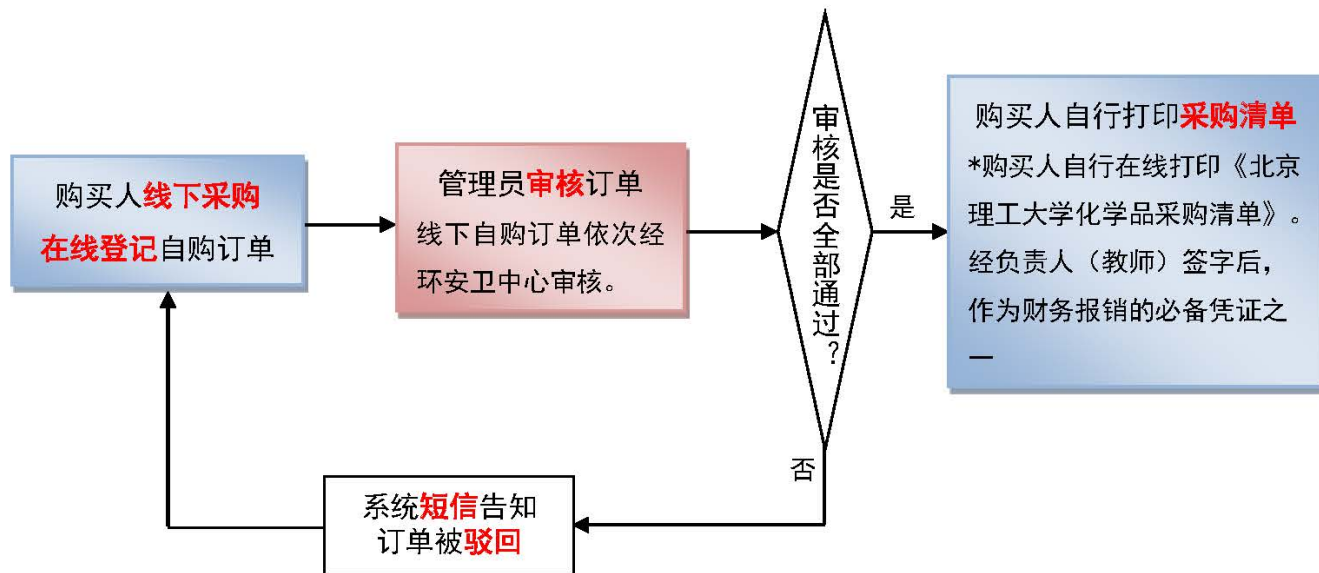
- 注：1. **管制类化学品（易制毒、易制爆、易燃气体、易燃液体）必须在线采购；**
 2. 与学校签订协议（分普通协议、管制协议）的供货商（以下简称“**协议供货商**”）的**所有产品必须线上交易；**
 3. 系统内暂时没有的普通类化学品可线下自购。





化学品采购管理流程——线下自购

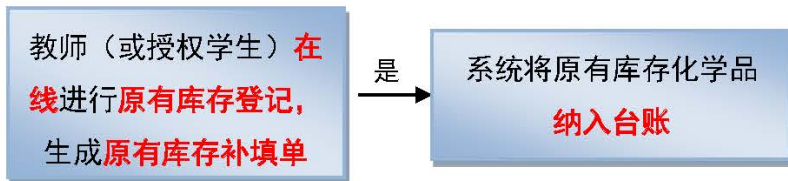
注：系统内暂时没有的普通类化学品可线下自购。





原有库存登记

注：**系统上线前**已存在的化学品，可通过逐条增加或批量导入的方式导入系统、纳入台账，以便老师学生随时掌握化学品使用现状。





目录

1 化学品管理要求

2 化学品管理平台简介

3 教师（学生）须知

4 校内管理人员须知



2 化学品管理平台简介

2.1 化学品管理平台基本原则

2.2 化学品管理平台入口



2.1 化学品管理平台基本原则

平台开放 审核准入

- 1、师生推荐信誉较好、资质齐全的化学品供应商。
- 2、供应商须提交通过年检的**营业执照副本、组织机构代码证副本、税务登记证副本、危险化学品经营许可证副本**等资质证明至我校实验室与设备管理处审核。
- 3、资质审核通过后，签订协议书，分为**普通协议**（仅销售普通类化学品）和**管制协议**（销售含管制类化学品）。资质实行一年一审制，按学校要求备查。



2 化学品管理平台简介

2.1 化学品管理平台基本原则

2.2 化学品管理平台入口





2.2 化学品管理平台入口

推荐使用

Google Chrome 浏览器



网址：<http://chem.lab.bit.edu.cn/bitchem/www/>



登录<http://chem.lab.bit.edu.cn/bitchem/www/>后，出现学校统一身份认证登录页面，输入工号（或学号）及密码后进入化学品管理平台页面，工号和姓名为系统自动识别（不用填），教师（或已授权学生）直接点击“教师登录”，管理员直接点击“管理员登录”。





目录

- ◆ 1 化学品管理要求
- ◆ 2 化学品管理平台简介
- ◆ **3 教师（学生）须知**
- ◆ 4 校内管理人员须知



3 教师（学生）须知

3.1 平台基本操作介绍

3.2 教师（学生）注意事项





3.1 平台基本操作介绍

化学品管理平台首页

点击修改手机号
接收短信提示

给学生授权

教师（授权学生）需签订危化品安全承诺书，并严格按照要求采购化学品。

系统操作说明

➤手机号码用于接收短信提示。若订单被驳回，则提示短信为“订单号为*****，未通过审核，请查看！”

The screenshot shows the Aladdin Chemical Management Platform interface. At the top, there is a navigation bar with links for '授权管理' (Authorization Management), '危险化学品安全承诺书' (Dangerous Chemical Safety Commitment Letter), and '退出' (Logout). A search bar is located below the navigation bar, with a search button. The main content area features a sidebar on the left with a list of chemical categories, including '普通化学品', '爆炸品', '易燃液体', '易燃固体、自然物品和遇湿...', '氧化剂和有机过氧化物', '毒害品', '放射性物品', '腐蚀品', '生物制剂', '剧毒', '麻醉品', '辐射品', '易制爆', '易制毒', '爆炸品', '易燃液体', and '易燃气体'. The main content area displays the Aladdin logo and the text '阿拉丁®试剂' (Aladdin® Reagents), along with a description: '阿拉丁试剂提供优质，最全面科研产品 拥有最齐全产品解决方案与专业服务'. Annotations with arrows point to various elements: '点击修改手机号接收短信提示' points to the '手机号' field; '给学生授权' points to the '授权管理' link; '系统操作说明' points to the '危险化学品安全承诺书' link; '快速精准地查找信息' points to the search bar; '点击进入“采购订单管理”、“化学品使用管理”页面 稍后介绍' points to the '我的订单' and '我的台账' buttons; and '点击化学品分类进入“商品筛选”页面 稍后介绍' points to the sidebar menu.

北京理工大学 实验室与设备管理处



3.1 平台基本操作介绍

商品筛选页面

可按单价、相关度进行**排序**

收藏本站 您好, 姚祖鑫, 欢迎来到北京理工大学化学品管理平台! 通知公告 授权管理 危险化学品安全承诺书 退出 用户手册

北京理工大学 化学品 管理平台 | BUPT Dangerous Goods Management Platform

商品 厂商 MSDS

乙醇 搜索 我的订单 我的台账 购物车 1 自购登记 原有库存登记

全部商品分类 首页 系统公告 商家信息

商品筛选

排序: 单价 ↑ 相关度 ↓

产品名称	单价	产品详情	数量	操作
 乙醇 (受管制化学品) 别名:酒精 商品描述:药用乙醇95%	¥18 ¥20 折扣率: 9折	公司名称: 晟科思测试 公司电话: 022-87455568 容量: 2500 ml 规格: 瓶 纯度: AR 生产厂家: 南化	- 1 +	加入购物车
 乙醇 (受管制化学品) 别名:酒精 商品描述:乙醇	¥18 ¥20 折扣率: 9折	公司名称: 晟科思测试 公司电话: 022-87455568 容量: 4 L 规格: 瓶 纯度: for HPLC 生产厂家: 麦克林	- 1 +	加入购物车
 乙醇 (受管制化学品) 别名:酒精 商品描述:乙醇	¥18 ¥20 折扣率: 9折	公司名称: 晟科思测试 公司电话: 022-87455568 容量: 25 L 规格: 瓶 纯度: AR,99.7% 生产厂家: 阿拉丁	- 1 +	加入购物车

系统公告 更多 >>

【公告】北京理工大学化学 2015-01-27

推荐商家

将选中的化学品“加入购物车”，然后进入“购物车”结算



3.1 平台基本操作介绍

采购订单管理——普通试剂

如果勾选**分组不同**的化学品，会弹出右侧对话框。

提醒

⚠️ 请选择同一个厂商的同一个类型

确定



采购订单管理

- 购物车
- 订单查看
- 新建自购单
- 原有库存登记

- 平台预警
- 化学品使用管理
- 系统授权管理

购物车

增加 删除 购买

勾选要购买的试剂，点击“购买”，填写化学品使用存放的**实验室信息**。

总价:54.00元

商品代码	商品名称	数量	原价/元	现价/元	折扣率	纯度	总价/元	试剂容量	容量单位	厂商存货
分组: 晟科思测试-易制毒										
49865	甲苯	1.2						1.2	ml	10
分组: 晟科思测试-试剂										
<input checked="" type="checkbox"/>	3067	(2S)-(+)-2-...	1					1	g	10
<input checked="" type="checkbox"/>	3065	(S)-(+)-2-...	1					1	g	10
<input checked="" type="checkbox"/>	3064	(S)-(+)-2-...	1					250	mg	10

选择实验室信息

学院: 实验室与设备管理处

1 实验室名称: 环保技安科

1 实验室房间: 环保技安科

1 收货人(姓名,电话): 姚朋君 138: 21

备注: 测试

确定 取消



3.1 平台基本操作介绍

采购订单管理——易燃气体、易燃液体

购买易燃气体、易燃液体时要**在线写明安全措施**。



北京理工大学 化学品综合管理系统
Chemicals Integrated Management System of BIT

平台预警: (0条) 登陆用户: 姚朋君 角色: 教师 注销登陆 | 返回首页 | 用户手册

- 采购订单管理
- 购物车
- 订单查看
- 新建自购单
- 原有库存登记
- 平台预警
- 化学品使用管理
- 系统授权管理

购物车 ×

增加 删除 购买

商品代码	商品名称	数量
分组: 晟科思测试-易燃液体		
<input checked="" type="checkbox"/>	39661 乙醇	10

总价:1800.00元

试剂容量	容量单位	厂商存货
500	ml	100

每页 30 条,共 1 条

选择实验室信息

您订购的商品属于易燃气体、易燃液体, 需要进行限购流程

安全措施要求:

- 1.易燃气体有通风条件和报警器, 管路合规, 专人管理
- 2.易燃液体有24小时试剂通风条件, 室温低于30℃

学院: 实验室与设备管理处

实验室名称: 环保技安科

实验室房间: 环保技安科

收货人(姓名:电话): 姚朋君 13811679921

备注: 1000字以内

安全措施: 测试1

确定 取消



3.1 平台基本操作介绍

采购订单管理——易燃气体、易燃液体

超量购买易燃气体（限量1瓶/房间）或易燃液体（限量20 L/房间）时，除了填写安全措施，还需填写**原因**、**使用时间**等。

采购订单管理 >>

购物车 ×

学院: 实验室与设备管理处

实验室名称: 环保技支科

实验室房间: 环保技支科

收货人(姓名:电话): 姚朋君 13811679921

1000字以内

备注: 测试1

安全措施

30 / 1 / 1

申请超购数量的原因: 1000字以内

使用时间范围: 100字以内

确定 取消

每页 30 条,共 1 条



3.1 平台基本操作介绍

采购订单管理——订单查看

订单较多时，可**精准查找**订单



- 采购订单管理
- 购物车
- 订单查看
- 新建自购单
- 原有库存登记

购物车 ×		订单查看 ×													
订单查看												订单状态	订单类型	请输入发票号或订单号	查询
订单号	教师ID	教师姓名	购买价格/元	供货商全称	供货商电话	订单状态	发票号	产品清单	订单日期	订单类型	驳回原因	联系人电话			
20161219...	61201301...	姚朋君	54	晟科思测试	022-8745...	等待厂家...		查看	2016-12-19	普通订单		姚朋君138...			
20161212...	61201301...	姚朋君	18	晟科思测试	022-8745...	厂家已确认		查看	2016-12-12	管制订单		姚朋君138...			

收货后由**厂家录入**后才显示

点击“查看”，
可查看**产品详情**

若订单未通过审批，
可查看被**驳回原因**

- 平台预警
- 化学品使用管理
- 系统授权管理



3.1 平台基本操作介绍

采购订单管理——订单细览

被驳回的订单，可修改，修改后点保存或撤销更改

在厂商确认订单前可删除订单

平台预警: (0条) 登陆用户: 姚朋君 角色: 教师 注销登陆 | 返回首页 | 用户手册

北京理工大学 化学品综合管理系统
Chemicals Integrated Management System of BIT

采购订单管理 >> 购物车 x 订单查看 x 订单201612190001细览 x

商品代码	商品名称	数量	价格/
64030-44-0	(S)-(+)-2-(A...	1	20
64030-44-0	(S)-(+)-2-(A...	1	20
5856-62-2	(2S)-(+)-2-...	1	20

评价

评价厂商

厂商满意度: ★★★★★

厂商名称: 晟科思测试

评价厂商

化学品评价

满意度: ★★★★★

CAS: 64030-44-0

化学品名称: (S)-(+)-2-(Anilinomethyl)pyrrolidine

CAS: 64030-44-0 (Anilinomethyl)pyrrolidine

化学品名称: (S)-(+)-2-试剂容量: 250mg (Anilinomethyl)pyrrolidine

试剂容量: 1g

满意度: ★★★★★

量单位	规格	纯度	货号
mg	瓶	0.98	A120814
g	瓶	0.98	A120814
g	瓶	0.98	A107264

可对厂商和化学品进行评价

30 / 1 / 1

每页 30 条, 共 3 条



3.1 平台基本操作介绍

生成自购单时，必须勾选**申购人**、**商品类型**、**供货商**相同的化学品

采购订单管理——新建自购单



- 采购订单管理
- 购物车
- 订单查看
- 新建自购单
- 原有库存登记

新建自购单 ×

增加 编辑 删除 批量导入 下载模板 **生成自购单**

自购化学品必需录入平台才可报销，可**逐条增加**或**批量导入**，批量导入需**下载模板**并按模板里的**填表说明**填写

填表说明，详情查看模板

工大学 化学品综合管理系统 Integrated Management System of BIT

来自网页的消息

请选择申购人、商品类型相同并且供货商相同的商品，且必须保证同一发票总额相同！

厂商	商品类型	发票号	发票总价	商品名称	数量	单价	总价	试剂容量	容量单位	规格	纯度	生产厂家	供货商全称	供货商电话
测试1	化学类	11	11	测试1	1	1	2	1	000U	瓶	2	测试1	测试1	测试1
测试2	生物类	11222	2233	测试2	2	1	2	123	000U	个	1	测试2	测试2	测试2

北京理工大学自购订单导入模板.xlsx - Microsoft Excel

填表说明：

- 商品类型只能输入：化学类、生物类
- 发票号：录入购买商品时的发票号
- 发票总额：发票上的合计金额，发票号码与发票总额一一对应！
- 容量单位，只能输入下表的单位
- 规格，只能输入下表的规格
- 数量、单价、总价、容量请填写数字
- 如果商品没有纯度，那么可以为空
- 生产厂家为该商品的生产厂家
- 供货商需要填写供货商全称
- 申购人为化学品购买人
- 如果某行没有数据，且报增插入数据库失败，请删除该行，保存后，重新上传。

规格表	容量单位表 (区分大小写)	商品类型
瓶	kg	化学类
对	mg	生物类
个	none	
支	l	
筒	g	

- 平台预警
- 化学品使用管理
- 系统授权管理



3.1 平台基本操作介绍

采购订单管理——平台预警

北京理工大学 化学品综合管理系统
Chemicals Integrated Management System of BIT

平台预警: (0条) 登陆用户: 姚朋君 角色: 教师 注销登陆 | 返回首页 | 用户手册

采购订单管理
平台预警
预警信息

报警信息	学院编号	学院名称	实验室编号	实验室名称	房间编号	房间名称
------	------	------	-------	-------	------	------

如果超量采购化学品, 系统会在“预警信息”中予以提示

30 / 0 每页 30 条,共 0 条



3.1 平台基本操作介绍

所有在线采购、线下自购和原有库存登记的化学
品最终均**自动纳入系统台账**，方便师生掌握本实
验室化学品**实时信息**。

采购订单管理——台账管理

北京理工大学 **化学品综合管理系统**
Chemicals Integrated Management System of BIT

平台预警: (0条) 登陆用户: 姚朋君 角色: 教师 注销登陆 | 返回首页 | 用户手册

采购订单管理
平台预警
化学品使用管理
台账管理
废液管理
系统授权管理

订单查看 × 预警信息 × 台账管理 ×

使用台账总览(订单页) 台账状态 订单号|实验室名称 查询

化学品序号	订单号	供货商名称	实验室名称	实验房间	化学品名称	容量	容量单位	规格	总量	使用量	剩余量	使用教师	台账状态	台账操作	申请回收
25985	2016122...	晟科思测试	环保技安科	逸夫楼505	乙醇	2500	ml	瓶	2500	0	2500	姚朋君	正在使用	添加	申请回收
25984	2016122...	晟科思测试	环保技安科	逸夫楼505	乙醇	2500	ml	瓶	2500	0	2500	姚朋君	正在使用	添加	申请回收
25983	2016122...	晟科思测试	环保技安科	逸夫楼505	乙醇	2500	ml	瓶	2500	0	2500	姚朋君	正在使用	添加	申请回收
25982	2016122...	晟科思测试	环保技安科	逸夫楼505	乙醇	2500	ml	瓶	2500	0	2500	姚朋君	正在使用	添加	申请回收
25981	2016122...	晟科思测试	环保技安科	逸夫楼505	乙醇	2500	ml	瓶	2500	0	2500	姚朋君	正在使用	添加	申请回收
25980	2016122...	晟科思测试	环保技安科	逸夫楼505	乙醇	2500	ml	瓶	2500	0	2500	姚朋君	正在使用	添加	申请回收
25979	2016122...	晟科思测试	环保技安科	逸夫楼505	乙醇	2500	ml	瓶	2500	0	2500	姚朋君	正在使用	添加	申请回收
25978	2016122...	晟科思测试	环保技安科	逸夫楼505	乙醇	2500	ml	瓶	2500	0	2500	姚朋君	正在使用	添加	申请回收
25977	2016122...	晟科思测试	环保技安科	逸夫楼505	乙醇	2500	ml	瓶	2500	0	2500	姚朋君	正在使用	添加	申请回收
25976	2016122...	晟科思测试	环保技安科	逸夫楼505	乙醇	2500	ml	瓶	2500	0	2500	姚朋君	正在使用	添加	申请回收
25728	2016121...	晟科思测试	环保技安科	环保技安科	(2S)-(+)...	1	g	瓶	1	0	1	姚朋君	正在使用	添加	申请回收
25727	2016121...	晟科思测试	环保技安科	环保技安科	(S)-(+)-...	1	g	瓶	1	0	1	姚朋君	正在使用	添加	申请回收
25726	2016121...	晟科思测试	环保技安科	环保技安科	(S)-(+)-...	250	mg	瓶	250	0	250	姚朋君	正在使用	添加	申请回收

每页 20 条,共 13 条

化学品用完后，点击**申请回收**，对化学品**包装物（空瓶）**进行回收

每次使用化学品，需在台账中予以**登记**



3.1 平台基本操作介绍

采购订单管理——废液管理

北京理工大学 化学品综合管理系统
Chemicals Integrated Management System of BIT

平台预警: (0条) 登陆用户: 姚朋君 角色: 教师 注销登陆 | 返回首页 | 用户手册

采购订单管理
平台预警
化学品使用管理
台账管理
废液管理

原有库存登记 × 废液管理 × 台账管理 ×

查看 回收申请 编辑回收申请 删除 提交审核

录入实际处理量

废液回收状态 回收废液类型 希望处置时间 序号|申请人|联系人 查询

废液类型	预处置量(kg)	规格	数量	申请人	申请时间	所在实验室	所在实验室房	希望处理时间	状态	驳回原因	审核日志	正式处理量(kg)	最终处置时间

20 / 0 每页 20 条,共 0 条

系统授权管理

报送废弃化学品前
必须在线申请回收

查看、新增、编辑、删除、提交回收申请

便于快捷查询回收信息



3.1 平台基本操作介绍

系统授权管理——授权管理



北京理工大学 化学品综合管理系统
Chemicals Integrated Management System of BIT

平台预警: (0条) 登陆用户: 姚朋君 角色: 教师 注销登陆 | 返回首页 | 用户手册

- 采购订单管理
- 平台预警
- 化学品使用管理
- 系统授权管理
- 授权管理

授权管理 ×

增加 编辑 删除 保存

一卡通号 姓名△

30 / 0 每页 30条,共 0条

授权学生采购化学品



3 教师（学生）须知

3.1 平台基本操作介绍

3.2 教师（学生）注意事项





3.2 教师（学生）注意事项

- ①采购人在线采购**收货后**需至平台签收，确认“**已收货**”。
- ②采购人与供应商沟通发票事宜，注意查收《**北京理工大学化学品采购清单**》（管/普）及**发票**等其它相关单据。
- ③采购人线下自购、在线登记后，通过平台自行打印《**北京理工大学化学品采购清单**》（自）。
- ④采购清单（普、自）必须经**责任人（本校教师）**签字、学院盖章，采购清单（管）**还需增加单位分管负责人**签字，才能作为化学品财务报销凭证之一，可**替代低值易耗品**登记。
- ⑤**使用**化学品须**在线**登记，化学品**用尽后**须**在线**申请回收空瓶。
- ⑥报送废试剂前必须**在线**申请回收废液。



目录

- ◆ 1 化学品管理要求
- ◆ 2 化学品管理平台简介
- ◆ 3 教师（学生）须知
- ◆ **4 校内管理人员须知**





4 校内管理员须知

4.1 管理员基本操作介绍

4.2 管理员注意事项





4.1 管理员基本操作介绍

审核订单



北京理工大学 化学品综合管理系统
Chemicals Integrated Management System of BIT

平台预警: (0条) 登陆用户: 李欢 角色: 学院管理员 注销登陆 用户手册

订单审核管理

待审核订单

- 已审核订单
- 超时未收货订单
- 所有订单信息
- 本学院采购情况统计
- 各教师采购情况统计
- 化学品申请回收情况...
- 化学品存量、使用量...

废液管理

- 待回收废液统计
- 废液回收统计

待审核订单 x

订单信息审核

订单状态 订单类型 发票号|订单号|教师姓名 查询

订单号	教师	购买价格/	学院	供货商名称	订单状态	发货时间	收货时间	发票号	产品清单	受管制类型	订单日期	订单
201612190004	姚朋君	1	实验室与设备...	测试2	厂家已确认	16-12-19 14:3...	未确认收货		查看	试剂	2016-12-19	

点击“查看”，了解订单详情。

30 / 1

每页 30 条,共 1 条



4.1 管理员基本操作介绍

审核订单

同意或驳回订单，驳回订单注意**写明原因**。



北京理工大学 化学品综合管理系统
Chemicals Integrated Management System of BIT

平台预警: (0条) 登陆用户: 李欢 角色: 学院管理员 注销登陆 用户手册

订单审核管理

- 待审核订单
- 已审核订单
- 超时未收货订单
- 所有订单信息
- 本学院采购情况统计
- 各教师采购情况统计
- 化学品申请回收情况...
- 化学品存量、使用量...

待审核订单 x

订单201612190004细览 x

订单细览

订单号	商品代码	商品名称	CAS号	数量	试剂容量	容量单位	价格/元	总价/元	折扣率	规格	纯度	生产厂家	货号
201612190004	0212	氨基树脂(582型)	0212	1	1	KG	1	1	1	袋	1	测试2	原库存补填单201...

30 / 1 / 1

每页 30 条,共 1 条

北京理工大学化学品使用情况统计

CAS号	化学品名称	容量单位	已使用	总剩余量	总量
------	-------	------	-----	------	----

废液管理

- 待回收废液统计
- 废液回收统计



4.1 管理员基本操作介绍

查看订单信息和情况统计



北京理工大学 化学品综合管理系统
Chemicals Integrated Management System of BIT

平台预警: (0条) 登陆用户: 李欢 角色: 学院管理员 注销登陆 用户手册

订单审核管理

超时未收货订单 × 所有订单信息 × 本学院采购情况统计 × 各教师采购情况统计 × 化学品申请回收情况统计 × 化学品存里、使用量统计 × 已审核订单 ×

待审核订单

已审核订单

超时未收货订单

所有订单信息

本学院采购情况统计

各教师采购情况统计

化学品申请回收情况统计

化学品存里、使用量统计

订单信息审核												订单状态	订单类型	发票号 订单号 教师姓名	查询
订单号	教师	购买价格/	学院	供货商名称	订单状态	发货时间	收货时间	发票号	产品清单	受管制类型	订单日期				
201612270001	姚朋君	18	实验室与设备...	昂科思测试	学院审核通过	未发货	未确认收货	123456	查看	加压气体	2016-12-27				

点击查看订单相关信息

点击查看采购、废液回收、化学品存量使用量情况统计

废液管理

待回收废液统计

废液回收统计

30 | 1 / 1 | 每页 30 条,共 1 条



4.1 管理员基本操作介绍

查看订单信息和情况统计

北京理工大学 化学品综合管理系统
Chemicals Integrated Management System of BIT

平台预警: (0条) 登陆用户: 李欢 角色: 学院管理员 注销登陆 用户手册

订单审核管理
废液管理
待审核废液回收申请
所有废液回收申请

待审核废液回收申请

废液类型	预处置量	规格
<input checked="" type="checkbox"/>	无机废液	50 桶

查看并审核

废液信息

废液类型: 无机废液
预处置量: 50
数量: 2
规格: 1
申请人: 赵睿英
申请时间: 2016-09-20 10:58:23
希望处置时间: 3月

段
实验室名称
实验室房间名

称
联系人: 水电费
联系电话: 水电费
废液说明: 是的发送到
驳回说明: 驳回时填写

通过 驳回 取消

通过或驳回订单, 驳回时请写明原因。

勾选某条信息, 点击“查看并审核”,

待回收废液统计
废液回收统计

20 1 / 1

每页 20 条, 共 1 条



4.1 管理员基本操作介绍

查看废液回收情况统计



北京理工大学 化学品综合管理系统
Chemicals Integrated Management System of BIT

平台预警: (0条) 登陆用户: 李欢 角色: 学院管理员 注销登陆 用户手册

- 订单审核管理
- 废液管理
- 待回收废液统计
- 废液回收统计

查看废液回收情况统计



4 校内管理员须知

4.1 管理员基本操作介绍

4.2 管理员注意事项





4.2 管理员注意事项

- ①系统会发送**短信提示**，收到短信提示后，请管理员尽快至平台**审核信息**。
- ②如果**驳回订单**，请**写明原因**。
- ③学院管理员**审核自购订单**时，注意**是否含有易制毒、易制爆、易燃气体、易燃液体等管制类化学品**，若有则必须驳回订单，并填写驳回原因。
- ④**易制毒订单审核依据**：是否超量购买（原则上根据一次实验的用量采购，用完后方可采购。一次采购量最多不超过20瓶。）
- ⑤**易制爆订单审核依据**：a是否具备储存条件（单位内部有无专用仓库，或实验室是否配备防盗保险柜，是否加装视频监控系统）；b是否超量购买；c是否明确专门责任人。
- ⑥**易燃气体（限量1瓶/房间）或易燃液体（限量20 L/房间）审核依据**：a是否具备安全设施和个体防护措施；b若超量采购还需审核申请原因、使用时间是否合理。



欢迎各位使用化学品管理平台！



北理工化学品管理平台

扫一扫二维码，加入该群。

请加入平台qq群（283460969），用于交流沟通！

北京理工大学实验室与设备管理处

北京理工大学安全生产领导小组（办公室）

2017年1月